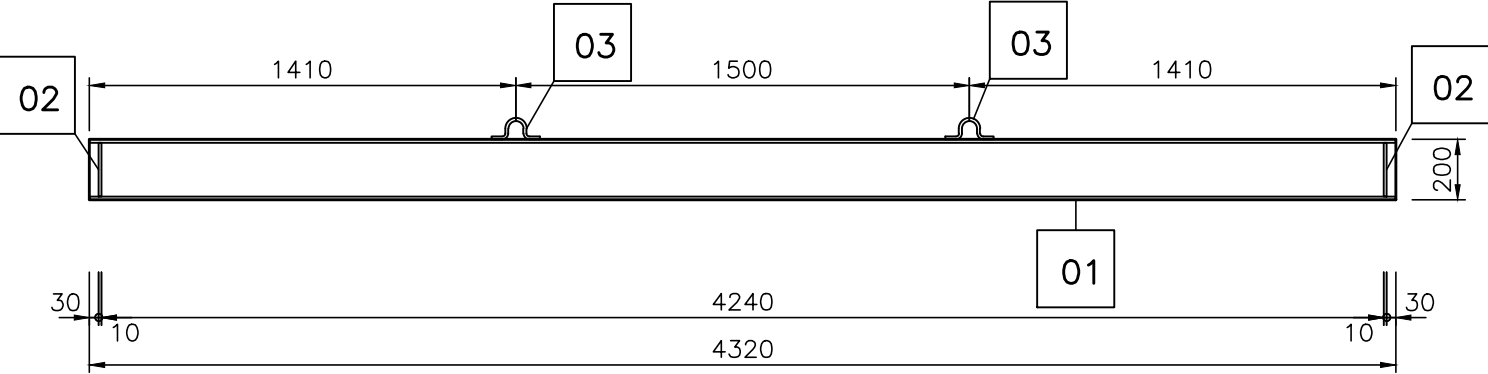
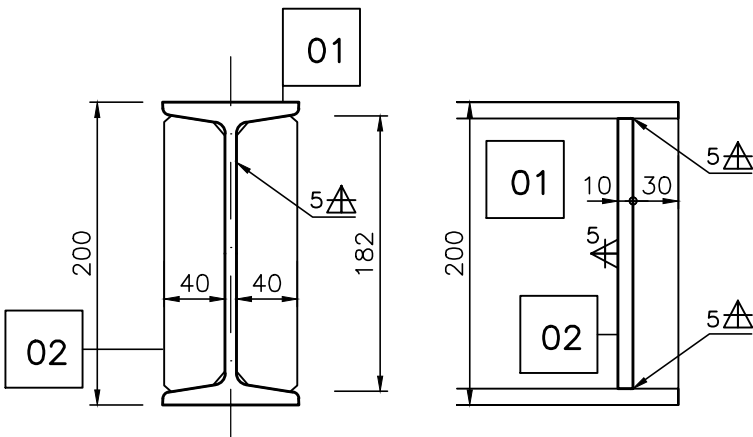
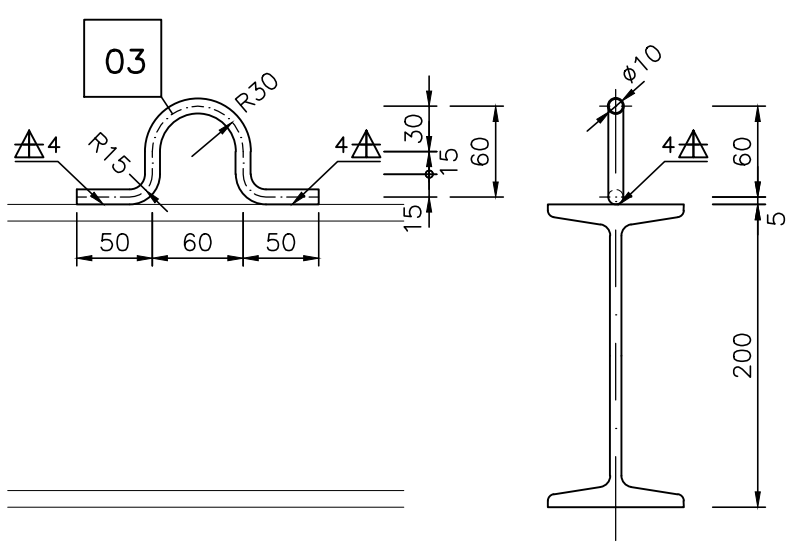


NOSNÍKY PRO MANIPULACI 1:25

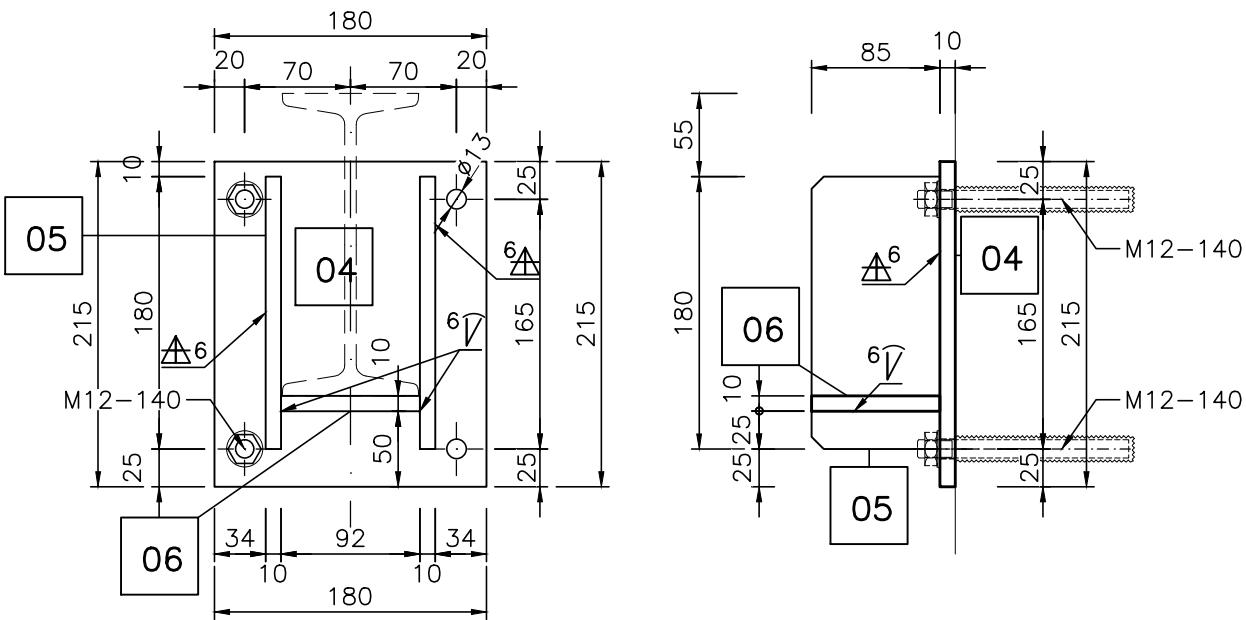


MANIPULAČNÍ OKO 1:5

KRAJNÍ VÝZTUHA 1:5



ULOŽENÍ NOSNÍKU 1:5





VÝPIS PRVKŮ

POZ.	POPIS	HMOT. 1 KS	KS	HMOT. CELK.	POZNÁMKA
	NOSNÍK PRO MANIPULACI	115,8	2	231,7	
01	HLAVNÍ NOSNÍK I 200–4320, OC. S235JR	113,2	1	113,2	
02	VÝZTUHA TYČ PL. 10x40–180, OC. S235JR	0,55	4	2,22	
03	MANIPULAČNÍ OKO Ø12–240	0,21	2	0,43	

POZ.	POPIS	HMOT. 1 KS	KS	HMOT. CELK.	POZNÁMKA
	ULOŽENÍ NOSNÍKU	6,64	4	26,6	
04	KOTEVNÍ PLECH PL. 180x10–215, OC. S235JR	3,04	1	3,04	
05	BOČNÍ VÝZTUHA PL. 85x10–180, OC. S235JR	1,20	2	2,40	
06	DOSEDACÍ PLECH PL.85x10–92, OC. S235JR	0,61	1	0,61	
	ZÁVIT.TYČ M12–140, NA CHEM. MALTU TR.PEVNOSTI 6.8, S MATICÍ A PODLOŽKOU	0,15	4	0,59	ZINKOVANÉ

POZN.1: OČIŠTĚNÍ NA Sa 2,5, ŽÁROVÉ ZINKOVÁNÍ PONOREM 80µm
POZN.2: KOTEVNÍ PRVKY ZINKOVÁNY
POZN.3: ZÁVITOVÁ TYČ OSAZENÁ DO VRTU Ø16–120 NA CHEMICKOU MALTU
POZN.4: VÝROBNÍ DOKUMENTACI ZAJIŠŤUJE ZHOTOVITEL OCELOVÉ KONSTRUKCE
PŘED VÝROBU PRVKŮ JE TŘEBA OVĚŘIT SKUTEČNÉ ROZMĚRY STAVBY

REVIZE 1						
VÝKRES	31.3.3025	ING.M.MÜLLER				
VYDÁNÍ	DATUM	PODPIS	DATUM	PODPIS	DATUM	PODPIS
	ZPRACOVAL: MÜRABELL s.r.o.	STAVEBNÍK: POVODÍ VLTAVY s.p.	ZHOTOVITEL:			

 <div>Mürabell s.r.o. Hořešín 116 267 03 Hudčice</div>		 <div>POVODÍ VLTAVY</div>		Paré:	
Vypracoval: Ing.M.Müller		Zodp. projektant: Ing.M.Müller		Vedoucí projektu: Ing.M.Müller	
Stavebník: Povodí Vltavy s.p., Praha				Stupeň: DPS	
Stavba: MVE Pořešín-celková rekonstrukce Malše, jez v ř.km. 40,241 Dokumentace pro provádění stavby				Datum: 02.2025	
				Zak. č.: 05–2023	
				Měř.: 1:5–1:25	
Příloha: OCELOVÉ PRVKY NOSNÍKY PRO MANIPULACI				Č. p.ř.: Z.02-108	